

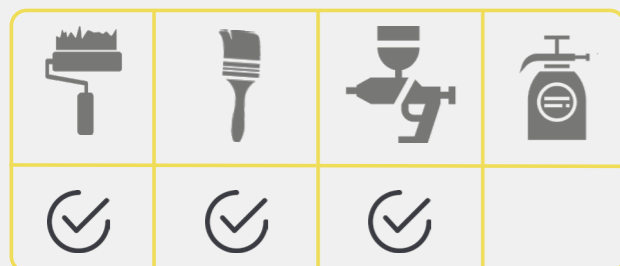
# SILITOIT

Produit minéralisant destiné à la rénovation, consolidation, imperméabilisation et à la décoration des toitures non circulables. Accroît la dureté de surface des toitures et augmente leur longévité. Revêtement diluable à l'eau.

EXISTE AUSSI EN SEAU :



## APPLICATION :



NETTOYAGE DU MATÉRIEL A L'EAU  
Rincer abondamment le matériel avant et après utilisation

Les supports doivent être sains, propres, exempts d'huile et de graisse, conformes au DTU en vigueur. Nettoyer les fonds par moyens mécaniques ou chimiques appropriés de façon à obtenir un support sain et propre : Utiliser le Rénovateur de Façade afin d'éliminer les mousses et les pollutions atmosphériques. Rincer impérativement et laisser sécher avant la mise en peinture. Appliquer le Silitoit en 2 couches.

Sur supports minéraux (ardoise, tuile, fibre ciment, mortier de ciment, béton) : nettoyage et dépoussiérage des supports.  
Sur supports minéraux friables et/ou farinant : après broissage ou lavage haute pression, application recommandée d'une couche de Silifix.

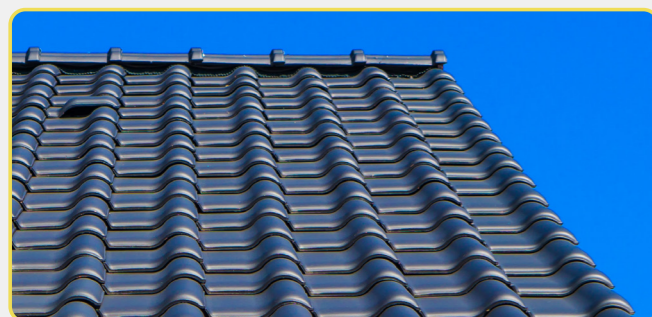
Anciennes peintures en bon état : application directe après nettoyage.

En fonction du mode d'application, diluer le produit avec de l'eau (jusqu'à 10% sur support brut sans Silifix). La seconde couche peut être appliquée dès le séchage physique de la première couche. Il convient d'éviter les surépaisseurs à l'aide d'un rouleau.

Ne pas appliquer sur support gelé, mouillé ou fermé. Protéger les supports ne devant pas être traités, ainsi que la végétation environnante.

## IDEAL POUR LES SUPPORTS TYPES :

Béton, terre cuite, ciment



| ASPECT             | DENSITÉ     | RENDEMENT                                       | TEMPÉRATURE                             | RECOUVRABLE                     |
|--------------------|-------------|---|---|---------------------------------|
| Liquide semi-épais | 1,25 - 1,35 | 4 à 6 m <sup>2</sup> /kg par couche hors pertes | Stockage et d'application: +5°C à +35°C | 2h à 3h selon les conditions    |
| SÉCHAGE            |             | STOCKAGE  |   | COMPOSITION                     |
| à 20° C et 65 % HR |             | 1 an dans son emballage d'origine fermé         |   | À base de résine organominérale |

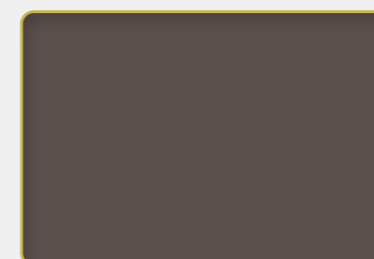


# NUANCIER

La seconde couche peut être appliquée dès le séchage physique de la première couche. Il convient d'éviter les surépaisseurs à l'aide d'un rouleau.

Conseils d'application :

Airless : buse Graco 519 ou 319 voire 521 ou 321.



BRUN



ROUGE TUILE



SÉPIA



TERRE CUITE



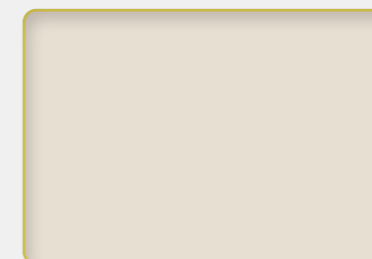
ARDOISE



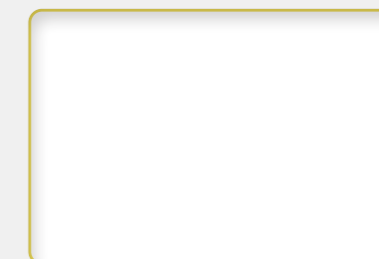
VIEILLE TUILE



GRIS CLAIR



BEIGE



BLANC

| SILIFIX  | SILITOIT  | HYDROFUGE POLYVALENT |
|----------|-----------|----------------------|
| 1 couche | 2 couches | 1 couche             |

Silitoit pénètre et minéralise le support tout en le laissant respirer. Il accroît la dureté de surface, offre une grande résistance aux intempéries et protège des agressions chimiques.